



MINES  
Saint-Étienne

Une école de l'IMT

# Quatrièmes Journées Annuelles de la commission mixte Matériaux pour la Santé

28 et 29 mai 2018  
Campus Santé Innovations

[www.mines-stetienne.fr](http://www.mines-stetienne.fr)



INSPIRING  
INNOVATION  
SINCE 1816



# programme

## Thématiques scientifiques :

- Elaboration et fabrication de matériaux et de composants d'intérêt biologique
- Relations microstructures–propriétés
- Comportement à long terme et fiabilité
- Modifications de surface, fonctionnalisation et interactions biologiques
- Matériaux pour l'ingénierie tissulaire
- Une session spéciale portant sur les problématiques de dégradation des matériaux prothétiques en milieu biologique sera organisée en association avec la commission Tribocorrosion

## Prix de la meilleure thèse

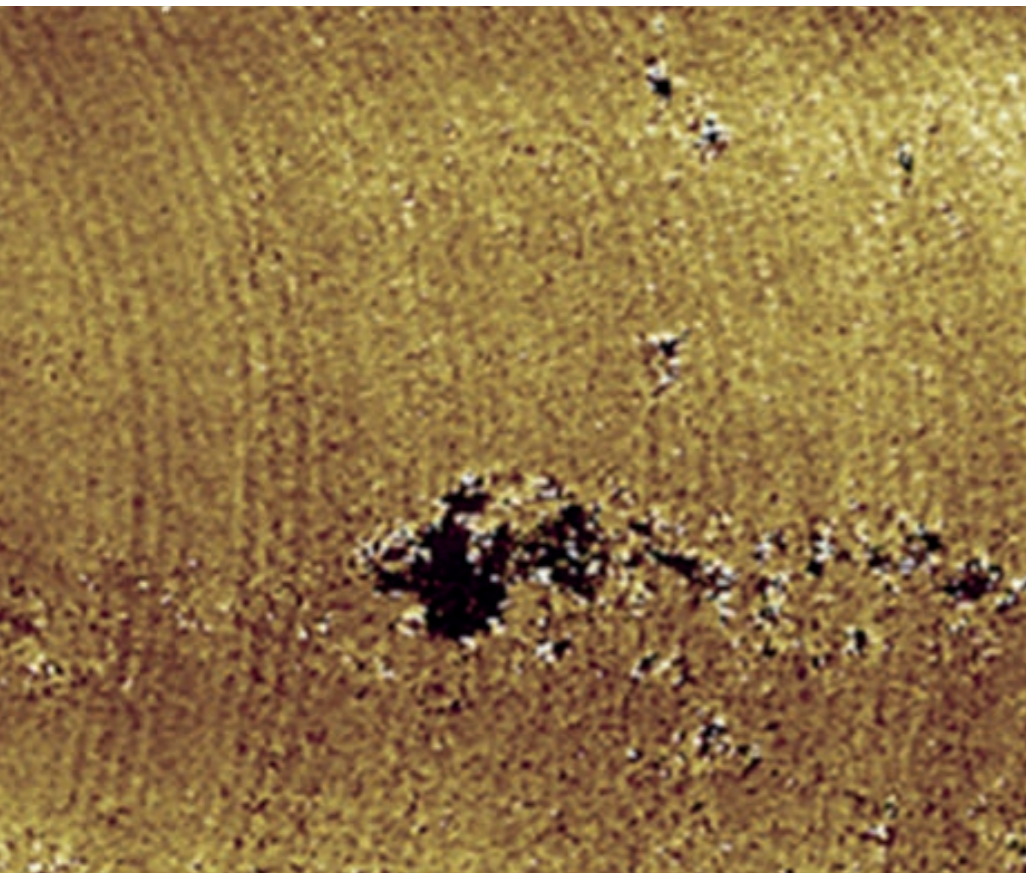
- Une place importante sera donnée aux exposés de doctorants en fin de thèse (soutenance prévue avant fin 2018) ou jeunes docteurs ayant soutenu depuis moins d'un an (depuis le 1er juin 2017).
- Les candidats devront présenter leurs travaux dans le cadre d'exposés de 10 à 15 minutes, suivis de 5 minutes de discussion.

## Prix du meilleur poster

- Les posters au format A0 seront affichés pendant toute la durée des journées.

## Modalités d'attribution des prix

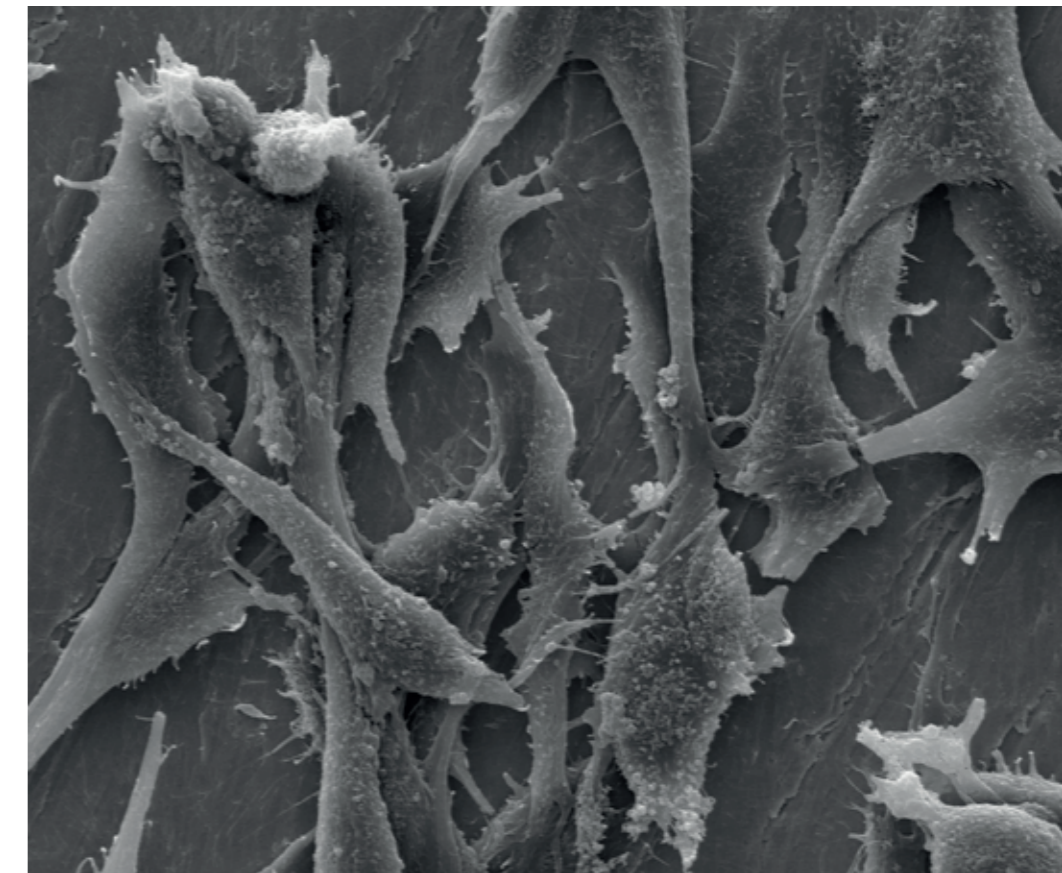
- Les prix (certificats, chèque de 500 € pour le prix de thèse et de 200 € pour le meilleur poster ) seront décernés par un jury en fin des journées.
- Le comité se réserve la possibilité de sélectionner le type de présentation (orale ou poster) pour lesquelles jeunes chercheurs pourront concourir au prix



Profilométrie 3D sur surface de tête de prothèse de hanche (CIS-EMSE)



Prix du meilleur poster 2017: Ambra Paterlini (CIRIMAT)



Prix de thèse 2017: Aléthéa Liens (MATEIS)



# programme

## Conférenciers invités

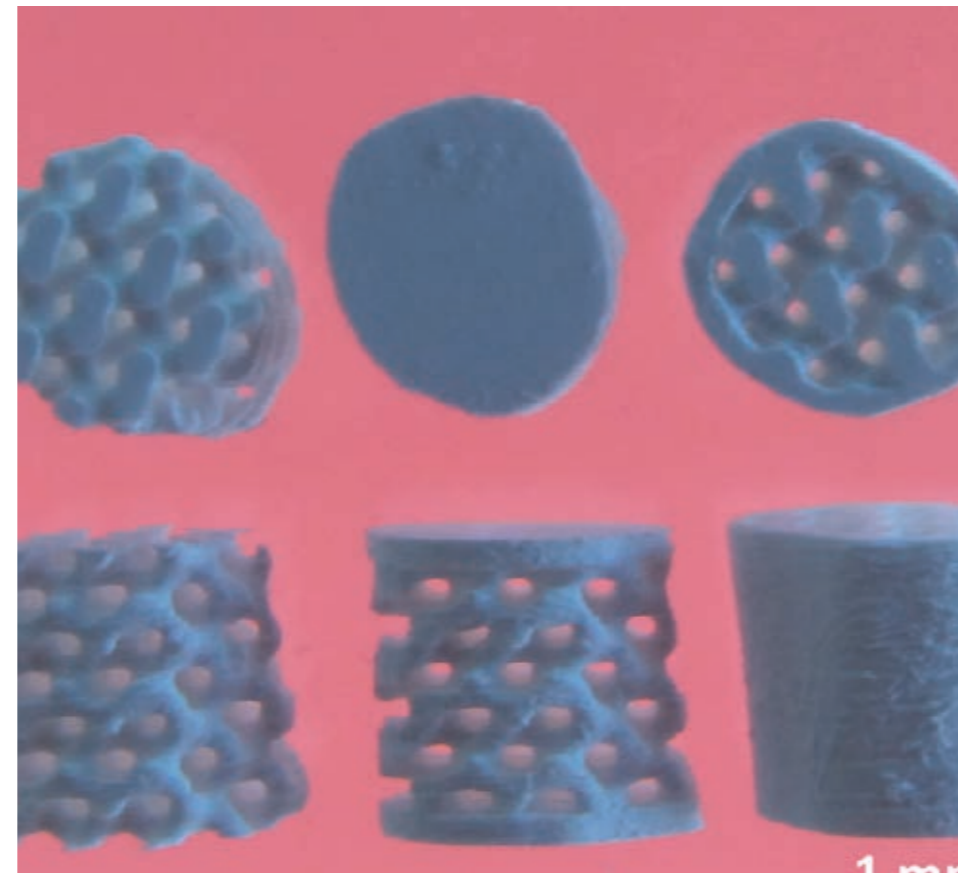
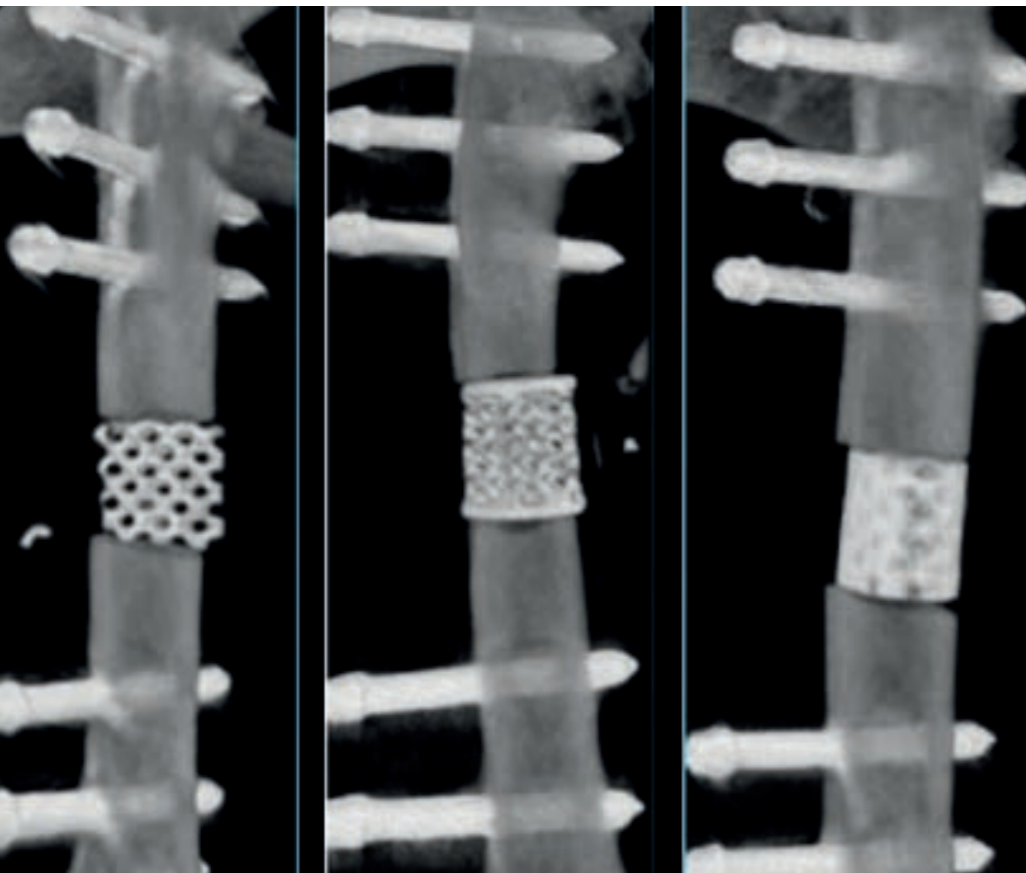
- Frédéric FARIZON, CHU de Saint-Etienne « Les jonctions modulaires métalliques en chirurgie orthopédique »
- Nicolas Courtois, ANTHOGRYR, Sallanches « Développement de matériaux en implantologie dentaire »

## Lundi 28 Mai

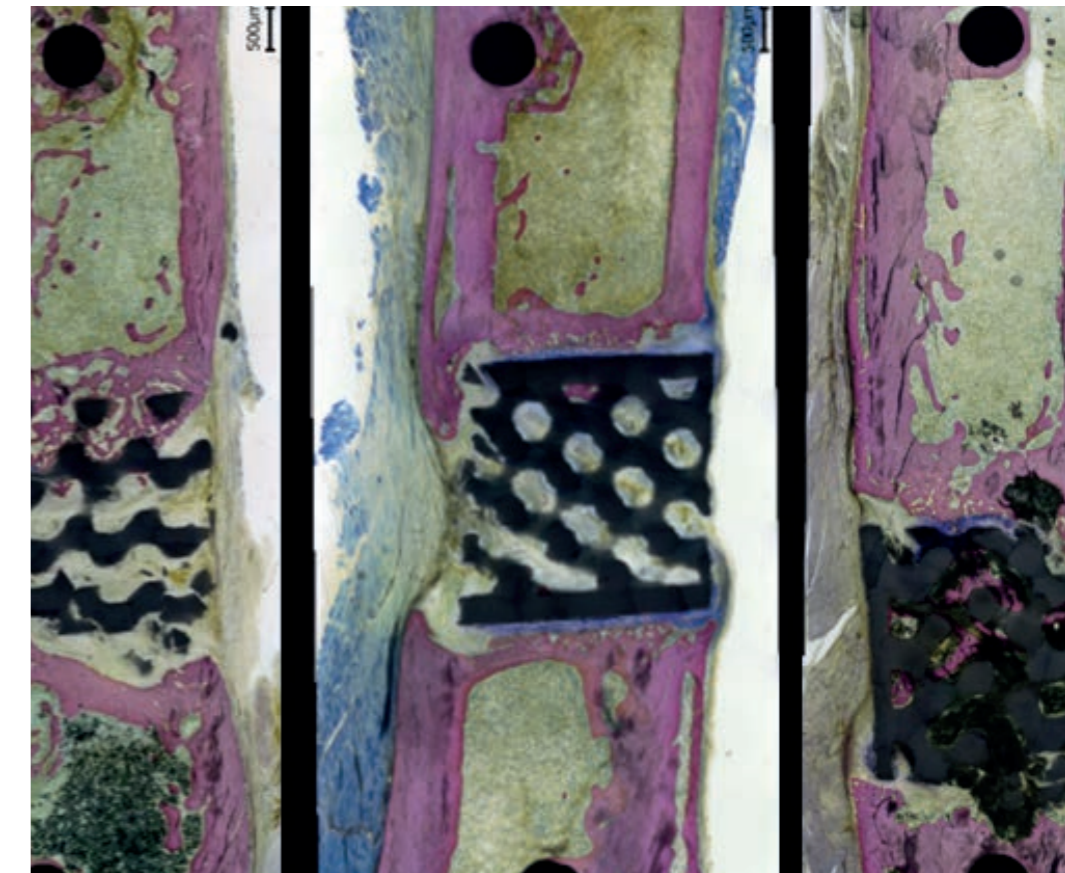
|             |  |
|-------------|--|
| 12H00-14H00 | Accueil des participants                                       |
| 14H00-14H45 | Conférence invitée   |
| 14H45-16H05 | Communications « Prix de thèse »                               |
| 16H05-16H30 | Pause, session poster  |
| 16H30-18H10 | Communications « Prix de thèse »                               |
| 18H15-19H15 | Réunion du bureau de la commission « Matériaux pour la Santé » |
| 20h00       | Dîner  |

## Mardi 29 Mai

|             |                                     |
|-------------|-------------------------------------|
| 09H00-10H00 | Café viennoiseries & session poster |
| 10H00-10H45 | Conférence invitée                  |
| 10H45-12H05 | Communications « Prix de thèse »    |
| 12h05-12h30 | Remise des prix et conclusions      |
| 12H30-14H00 | Déjeuner buffet sur place           |



Biocéramiques en phosphate de calcium pour l'ingénierie tissulaire osseuse (CIS-EMSE ; B20A)



# inscriptions

## Frais d'inscription

- Tarif réduit (étudiants): 70€ TTC (TVA 20% incluse)
- Tarif plein: 90€ TTC (TVA 20% incluse)
- les frais d'inscriptions incluent le dîner et le déjeuner
- Pour les participants français, les frais d'inscription sont susceptibles d'être imputés au titre de la formation professionnelle continue, le CEFACOR étant enregistré sous le n° 11 75 33 14 075; Le CEFACOR est enregistré sous le Datadock

## Modalités de participation:

Les documents sont téléchargeables sur le site [www.cefracor.org](http://www.cefracor.org) rubrique « Manifestation ».

**Le bulletin d'inscription complété doit être envoyé par mail à :**

[materiaux.sante2018@cefracor.org](mailto:materiaux.sante2018@cefracor.org)

**Les résumés rédigés suivant le modèle doivent être envoyés par mail à :**

[materiaux.sante2018@emse.fr](mailto:materiaux.sante2018@emse.fr)

## Dates limites:

Soumission des résumés : 13 avril 2018

Inscriptions: 13 avril 2018

## Contact - Renseignements

[materiaux.sante2018@emse.fr](mailto:materiaux.sante2018@emse.fr)

[Plan d'accès au site du colloque](#)

## Comité local d'organisation



## Avec le soutien de



## Sous l'égide de

