

**1945 - 2015 : 70 ans de  
Métallurgie et de Matériaux**

**SF2M**

## **1945- 2015 70 ans de SFM puis de SF2M**

Une visite de l'association  
Un peu d'Histoire  
Ce qui a changé... ou non

**SF2M**

# La création la SFM

- Premières SFM...
  - 1888 La Société Française des Métaux (S.F.M.)  
Emile Louyot... → Comptoir Lyon Alemand Louyot(1957)  
→ CLAL-MSX(1995)
  - 1937 SFM Société savante  
Société Française de Microbiologie

The logo for SF2M, featuring the letters 'SF2M' in a bold, blue, sans-serif font with a slight 3D effect.

*1945- 2015 : 70 ans de SFM puis de SF2M*

20 mars 2015

4

# La création la SFM

- Création officielle : 29 janvier 1945

La Société Française de Métallurgie a été officiellement fondée le 29 janvier 1945.

En fait, l'idée première de sa création remonte bien avant cette date, et déjà en 1914, MM. PORTEVIN et DUPUY avaient émis le vœu de se voir constituer en France, comme il en existait dans les grands pays étrangers, une Société groupant les Métallurgistes, et qui pourrait servir de tribune pour la discussion de leurs travaux complétant ainsi l'action entreprise par H. LE CHATELIER, qui avait fondé en 1904 la Revue de Métallurgie.

Mais le projet de constitution de la Société Française de Métallurgie n'aboutit pas à l'époque, et ne fut repris qu'en 1940, après que le Ministère de l'Armement eût envoyé en Grande-Bretagne une mission d'études chargée de coordonner dans les deux pays la recherche scientifique appliquée à la Défense Nationale.

Au cours de cette mission, grâce à laquelle les représentants français entrèrent en contact avec ceux de l'Iron and Steel Institute et de l'Institute of Metals, le principe de la création d'une Société Française de Métallurgie apparût d'une extrême actualité.

Toutefois, les événements de juin 1940 devaient en retarder la réalisation et ce n'est qu'après qu'elle put avoir lieu.

The logo for SF2M, consisting of the letters 'SF2M' in a bold, blue, sans-serif font with a slight 3D effect.

1945- 2015 : 70 ans de SFM puis de SF2M



# La création la SFM

- Repères

- Revue de Métallurgie : 1904
- Cercle d'Etude des Métaux (St Etienne) : 1929
- Revue du Nickel : 1929
- IRSID : dec 1944 (création) - juin 1946 (début d'activité)



## FONDATEURS

G. CHARPY, P. CHEVENARD, J. DURAND,  
L. GUILLET, R. PERRIN, A. PORTEVIN,  
J. TAFFANEL.

e : G. CHAUDRON, E. DUPUY, G. GRENIER.

## PREMIERS PRÉSIDENTS

†R. PERRIN (1944-1945), †A. PORTEVIN (1946), †A. ARON (1947),  
†P. CHEVENARD (1948), †P. NICOLAU (1949), G. CHAUDRON (1950),

# SF2M

1945- 2015 : 70 ans de SFM puis de SF2M

20 mars 2015

6

# Les objectifs (statuts)

- *La Société Française de Métallurgie a pour objet de contribuer à l'avancement et à la propagation de la science et de la technique métallurgique, et des sciences et industries annexes*

## **BUT ET ACTIVITÉS**

La Société Française de Métallurgie a pour objet de contribuer à l'avancement et à la propagation de la science et de la technique métallurgique et des sciences et industries annexes.

Elle assure la liaison entre les savants et ingénieurs métallurgistes français et étrangers.

La Société Française de Métallurgie organise des conférences et en général toutes manifestations destinées à l'expansion de la Métallurgie. En particulier elle tient des séances d'exposés et de discussions et organise chaque année en Octobre les Journées Métallurgiques d'Automne où sont conviés les métallurgistes français et étrangers.



# Les membres de 1950 et de 2015

- Conditions, catégories de membres

## **CONDITIONS D'ADMISSION**

1974

La Société Française de Métallurgie admet des Membres Bienfaiteurs, Titulaires ou Stagiaires.

La qualité de Membre Stagiaire est réservée aux personnes âgées de moins de 30 ans et encore en cours d'études ou ayant terminé celles-ci depuis moins de sept ans.

La qualité de Membre Bienfaiteur est réservée aux personnes et Sociétés particulièrement désireuses d'encourager par leur appui moral et matériel le développement et l'activité de la Société.

Pour être Membre, il faut :

- 1° être présenté par deux Membres et être admis par le Conseil;
- 2° avoir acquitté le droit d'entrée et la cotisation annuelle.



# Les membres : adhésion 1950

*Société Française de Métallurgie*  
 BIEGE SOCIAL  
 44, Rue de Rennes, PARIS (6<sup>e</sup>)

**BULLETIN D'ADHÉSION**  
 (à retourner après signature au Secrétaire Général)  
 44, Rue de Rennes, PARIS (6<sup>e</sup>)

Je demande mon adhésion au titre de <sup>(1)</sup> :

Membre titulaire }  
 Membre bienfaiteur } de la Société Française de Métallurgie  
 Membre stagiaire }

Nom \_\_\_\_\_  
 Prénoms \_\_\_\_\_  
 Titre et Qualité \_\_\_\_\_  
 Profession \_\_\_\_\_  
 Adresse \_\_\_\_\_

A \_\_\_\_\_, le \_\_\_\_\_ 1950

Signature : \_\_\_\_\_

---

A <sup>(1)</sup>	B <sup>(2)</sup>
MM. _____  consentent à présenter ma candidature.  Signatures des Parents : _____	Je fais partie des Sociétés Scientifiques ou Techniques ci-après : _____  _____  _____

(1) Rayer les mentions inutiles.

VOIR AU DOS

**SOCIÉTÉ FRANÇAISE DE MÉTALLURGIE**

*Conditions d'Admission :*

Pour être membre de la Société, il faut être présenté par deux membres qui adressent une demande écrite au Président, et être admis par le Conseil. Les candidats déjà membres d'une des grandes Sociétés Scientifiques ou Techniques sont sur justification de leur qualité, dispensés de la formalité de présentation. Il est versé, au moment de l'adhésion, un droit d'entrée de 100 fr. Les membres âgés de moins de 30 ans encore en cours d'études ou ayant terminé celles-ci depuis moins de sept ans, peuvent être inscrits comme *membres stagiaires* au taux réduit.

Le taux de la cotisation de *membre titulaire* est réduit pour les membres de certaines Sociétés Scientifiques ou Techniques accordant par réciprocité une réduction du taux de leur cotisation aux membres de la Société Française de Métallurgie (membres de l'Institute of Metals, de l'Iron and Steel Institute et du Cercle des Métaux de St-Etienne).

En outre, les *membres résidant à l'étranger* ont leur cotisation majorée des frais d'envoi des publications.

Les **Sociétés** ou **Collectivités** ne peuvent faire partie que de la catégorie des *membres bienfaiteurs*.

**TARIF DES COTISATIONS :**

	Membres résidant en France	Membres résidant à l'étranger
Membres Bienfaiteurs . . . . .	minimum 7.000 fr.	minimum 7.000 fr.
Membres Titulaires . . . . .	700 Frs	850 Frs
Membres Titulaires, cotisation réduite . . . . .	550 -	700 -
Membres Stagiaires . . . . .	350 -	500 -
Supplément pour Abonnement à tarif réduit à la REVUE DE MÉTALLURGIE (à l'exclusion des Sociétés)	5.400 Frs	7.900 Frs

Les cotisations et l'abonnement à la *Revue de Métallurgie* sont payables d'avance sous forme :

Soit en chèques barrés payables à Paris, à l'ordre de "SOCIÉTÉ FRANÇAISE DE MÉTALLURGIE" (sans autre indication).

Soit sous forme de chèque postal Paris 4640-61 portant l'indication : "SOCIÉTÉ FRANÇAISE DE MÉTALLURGIE", 44, Rue de Rennes, Paris-VI<sup>e</sup>

Prière de ne pas envoyer de mandats.

Il n'est envoyé de reçu que sur demande spéciale, accompagnée du montant du timbre, s'il y a lieu, et d'une enveloppe timbrée pour le retour du reçu.



# Les membres : adhésion 1950

## SOCIÉTÉ FRANÇAISE DE MÉTALLURGIE

---

### *Conditions d'Admission :*

Pour être membre de la Société, il faut être présenté par deux membres qui adressent une demande écrite au Président, et être admis par le Conseil.

Les candidats déjà membres d'une des grandes Sociétés Scientifiques ou Techniques sont sur justification de leur qualité, dispensés de la formalité de présentation.

Il est versé, au moment de l'adhésion, un **droit d'entrée de 100 fr.**

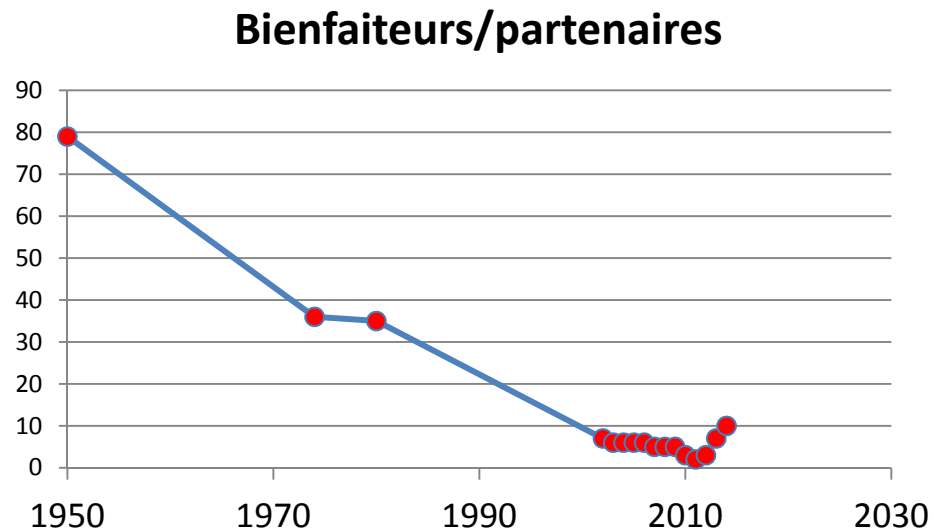
Les membres âgés de moins de 30 ans encore en cours d'études ou ayant terminé celles-ci depuis moins de sept ans, peuvent être inscrits comme membres *stagiaires* au taux réduit.

Le taux de la cotisation de *membre titulaire* est réduit pour les membres de certaines Sociétés Scientifiques ou Techniques accordant par réciprocité une réduction du taux de leur cotisation aux membres de la Société Française de Métallurgie (membres de l'Institute of Metals, de l'Iron and Steel Institute et du Cercle des Métaux de St-Etienne).



# Les membres

- 1950
  - 800 membres (env)
  - 76 membres bienfaiteurs
  - Parité : 8 femmes\*
- 2014
  - 861 membres
  - 10 sociétés partenaires
  - Parité : 167 femmes



\*100% des membres SFM des USA sont des femmes (3)

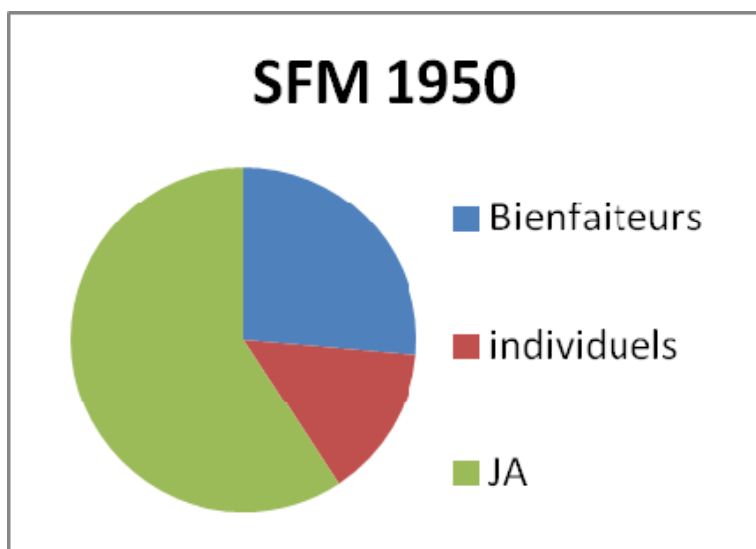
**SF2M**

1945- 2015 : 70 ans de SFM puis de SF2M

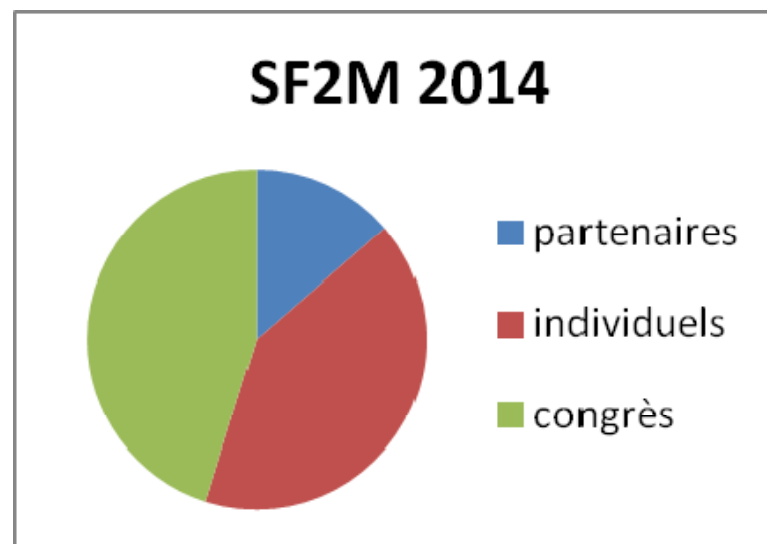
20 mars 2015

# Les ressources

- 1950
  - 800 membres (env)
  - 76 membres bienfaiteurs



- 2014
  - 861 membres
  - 10 sociétés partenaires



**SF2M**

# Les journées annuelles

- premières journées en octobre 1946
  - 5 conférences plénières
  - 37 communications
- journées de 1950
  - 5 Conférences
  - 120 communications
- JA 2015
  - 27-29 octobre

**SF2M**

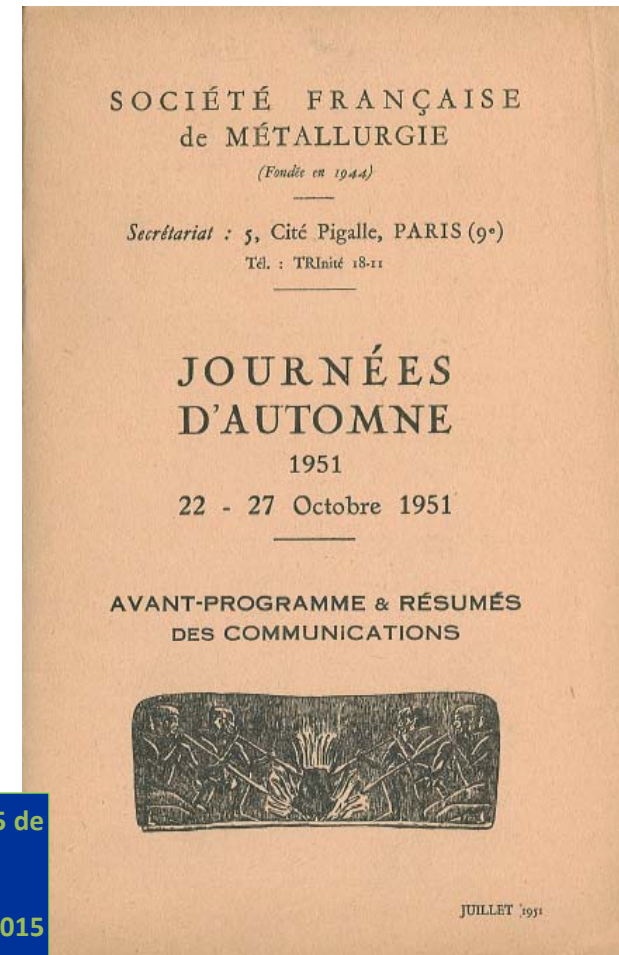


Journées annuelles 2015 de la SF2M  
SF2M Annual Meeting 2015

**JA 2015**

Chimie ParisTech  
11 rue Pierre et Marie Curie Paris 75005

1945- 2015 : 70 ans de SFM puis de SF2M



20 mars 2015

# Les journées d'automne

## TABLE DES MATIERES

A. PROPRIETES MECANIKES .....	9
B. DIFFRACTION DES ELECTRONS .....	10
C. INFLUENCE DES TRAITEMENTS THERMIQUES .....	12
D. ETATS DE SURFACE .....	21
E. ELABORATION ET AFFINAGE DES METAUX .....	27
F. FAÇONNAGE ET UTILISATION DES METAUX .....	37
G. ANALYSE .....	38
H. HISTOIRE DE LA METALLURGIE .....	41

## H. - HISTOIRE DE LA MÉTALLURGIE

71. A. FRANCE-LANORE (Nancy)  
PRESENTATION DE FILMS SUR L'EPEE LONGUE DAMASSEE  
ET LA CORROSION DU BRONZE

72. L. GRAMME et M<sup>me</sup> A.R. WEILL (Paris)  
EXAMEN DE CLOUS PROVENANT D'EPAVES SOUS-MARINES  
DE L'EPOQUE GRECO-ROMAINE

Deux clous prélevés par l sur les épaves échouées près méditerranéenne, France) et physiques.

73. E.M. SALIN  
LES TECHNIQUES METALLURGIQUES AU TEMPS  
DES INVASIONS

74. M<sup>me</sup> A.-R. WEILL (Paris)  
ETUDE AUX RAYONS X D'OBJETS EGYPTIENS ET ROMAINS  
A BASE D'OR

L'étude des objets archéologiques par des méthodes strictement non-destructives (mesure de la densité et analyse aux rayons X par rayons de retour) renseigne non seulement sur la composition des pièces examinées, mais encore sur la technique employée pour leur fabrication.

Deux objets égyptiens, de provenances différentes, appartenant au Musée du Louvre, une bague chevalière et un pendentif en forme de

SOCIÉTÉ FRANÇAISE  
de MÉTALLURGIE

(Fondée en 1944)

Secrétariat : 5, Cité Pigalle, PARIS (9<sup>e</sup>)

Tél. : TRInité 18-11

## JOURNÉES D'AUTOMNE

1951

22 - 27 Octobre 1951

AVANT-PROGRAMME & RÉSUMÉS  
DES COMMUNICATIONS



JUILLET 1951

**SF2M**

1945-2015 : 70 ans de SF2M puis de SF2M

20 mars 2015

# Les distinctions

- Dès 1949
  - Grande Médaille
  - Prix Rist
- Au fil du temps
  - Création de médailles et prix
  - Abandon (peu)
  - Redéfinition en 2004



## I. — GRANDE MÉDAILLE

La Grande Médaille de la Société Française de Métallurgie est décernée en principe tous les ans, comme couronnement de carrière à un Métallurgiste ayant accompli une œuvre jugée de première importance en science métallurgique.

Cette Médaille est alternativement à l'effigie de Floris OSMOND et à celle d'Henri LE CHATELIER.

## II. — MÉDAILLE RÉAUMUR

La Médaille RÉAUMUR est décernée en principe tous les ans à un Métallurgiste âgé de trente-cinq à cinquante-cinq ans, alternativement français et étranger, dont les travaux ont eu des conséquences importantes dans le domaine de la sidérurgie et des métaux ferreux.

## III. — MÉDAILLE SAINTE-CLAIRE DEVILLE

La Médaille SAINTE-CLAIRE DEVILLE est décernée en principe tous les ans à un Métallurgiste âgé de trente-cinq à cinquante-cinq ans, alternativement français et étranger dont les travaux ont eu des conséquences importantes dans le domaine de l'aluminium, des métaux légers ou des métaux d'utilisation industrielle récente, tels que le titane, le zirconium, etc.

## IV. — PRIX RIST

Le Prix RIST est décerné chaque année, à titre d'encouragement, à de jeunes Métallurgistes français membres de la Société Française de Métallurgie (quatre au maximum) de moins de trente-cinq ans, qui se sont distingués par leurs travaux de métallurgie scientifique ou appliquée et ont présenté des communications à la Société Française de Métallurgie dans le délai de deux ans précédant l'attribution du Prix.

# Coopération avec les autres sociétés

- Dès le début:
  - Coopération avec d'autres sociétés et organismes
    - cercle d'Etude des Métaux
    - Société de Ingénieurs civils de France
    - Commission des Etats de Surface
  - Actions internationales
    - 1950 organisation d'une réunion internationale :
      - SFM, Institute of Metals, Iron and Steel Institute, Institution of Mining and Metallurgy, Association Italienne de Métallurgie
      - « en qualité d'observateurs » : représentants de sociétés de Belgique, de Hollande, et du Canada



# Coopération avec les autres sociétés

- Plus tard:
  - Coopération nationale
    - Partenariat dans les commissions thématiques
    - Participation à la FFC (Fédération Française pour les Sciences de la Chimie)
    - Création des Congrès « Matériaux » (Matériaux 2002) et de la Fédération Française de Matériaux

The logo for SF2M, featuring the letters 'SF2M' in a bold, blue, sans-serif font with a slight 3D effect.

*1945- 2015 : 70 ans de SFM puis de SF2M*

*20 mars 2015*

# Coopération avec les autres sociétés

- Plus tard:
  - Actions internationales
    - Création de la FEMS (1986) et des congrès Euromat (1989 Aachen, 1993 Paris)
    - Partenariats internationaux directs (DVM, DGM, AIM, SVMT, ASM, TMS...)

# FEMS

FEDERATION OF EUROPEAN  
MATERIALS SOCIETIES



*In June 1986, The Institute of Metals in London (IOM), the German Society for Metals (DGM) and the French Society for Metallurgy (SFM) agreed the need for European metals and materials societies to act more in concert and behave in a generally more “European” manner. After a few meetings, a memorandum of understanding to form the Federation of European Materials Societies was signed in January 1987. The first FEMS General Assembly took place in Paris on 11 December 1987, with IOM, SFM and DGM as the three founder members. (<http://www.fems.org>)*

# SF2M

1945- 2015 : 70 ans de SFM puis de SF2M

20 mars 2015



# Un deuxième M en 1990

- 1990 SFM → SF2M

**EDITORIAL**

**AVRIL 90**

**C**

*C.Beernaert, avril 90)*

omme l'annonçait Michel WINTENBERGER dans l'éditorial du numéro de février de notre bulletin, la S.F.M. s'appellera bientôt SOCIÉTÉ FRANÇAISE DE MÉTALLURGIE ET DE MATÉRIAUX.

Elle reste de Métallurgie, mais s'intéresse aussi aux autres Matériaux. De même, elle reste, bien sûr, Française, mais ambitionne de s'ouvrir encore davantage aux pays étrangers.

Les pays francophones, d'abord, puisque les nouveaux statuts prévoient que des sections étrangères peuvent être créées et que notre Société peut se fédérer avec d'autres groupements nationaux poursuivant les mêmes buts que nous.

**EDITORIAL**

Notre société a élargi son domaine de compétences et d'intérêt pour s'ouvrir à l'ensemble des matériaux sans esprit d'hégémonie à l'égard des autres sociétés et associations savantes ; ainsi notre société s'appelle désormais SOCIÉTÉ FRANÇAISE DE MÉTALLURGIE ET DE MATÉRIAUX (SF2M) ; à nous de le faire savoir encore plus et de le traduire dans nos actions.

Les statuts ont été modifiés en conséquence afin, non seulement de donner plus de souplesse et de rigueur au fonctionnement de notre société, mais aussi de traduire notre esprit d'ouverture. Celui-ci est en effet affirmé dans la volonté de permettre aux techniciens d'être membres de la SF2M ; encore faut-il que nous répondions à leur attente. Parmi les membres actifs, nous observons une certaine désaffection des jeunes métallurgistes ; il faut là encore faire un effort de réflexion et d'action pour attirer plus largement nos jeunes collègues, à la formation desquels nous sommes nombreux à nous consacrer, soit dans les écoles d'ingénieurs, soit dans les universités, soit encore sur les sites industriels.

*G. Béranger, avril 91*

**SF2M**

# Promenade dans Paris

- 1950
  - 44 rue de Rennes (siège social)
  - 5 rue Pigalle Paris 9ème (secrétariat)
- (...)
- Été 1995 : Nanterre
- 2002 (?) : 250 rue Saint Jacques
- 2012 : Rue Saint Dominique

## *Société Française de Métallurgie et de Matériaux*

28 rue Saint Dominique - 75007 Paris  
Tél. : 01 46 33 08 00 - Fax : 01 46 33 08 80  
[www.sf2m.asso.fr](http://www.sf2m.asso.fr) – [sfmm@wanadoo.fr](mailto:sfmm@wanadoo.fr)

Les motivations ? Souvent financières...

# SF2M

1945- 2015 : 70 ans de SFM puis de SF2M

20 mars 2015



### **SF2M :**

Les Fontenelles  
1, rue de Craïova  
F 92024 NANTERRE CEDEX  
Tél. : (1) 41 02 03 90  
Télécopie : (1) 41 02 03 88

## *Société Française de Métallurgie et de Matériaux*

250 rue Saint Jacques -75005 Paris  
Tél.: 01 46 33 08 00 – Fax : 01 46 33 08 80

**SF2M**  
**Info**

Janvier 2012

Société Française  
28 rue  
Tél. : 01  
[www.s](http://www.sf2m.asso.fr)

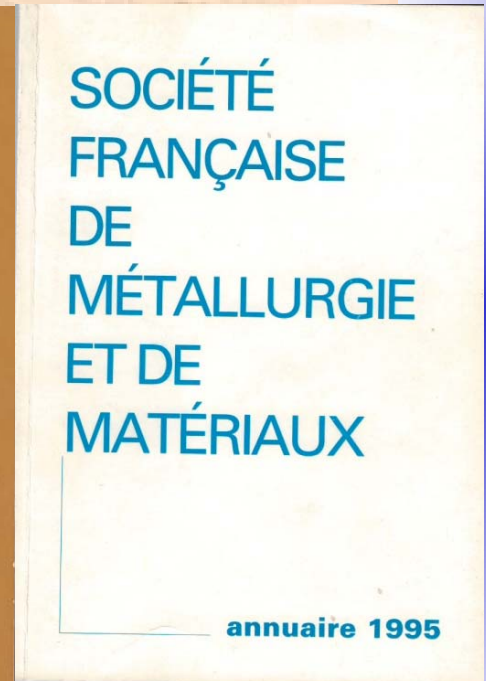
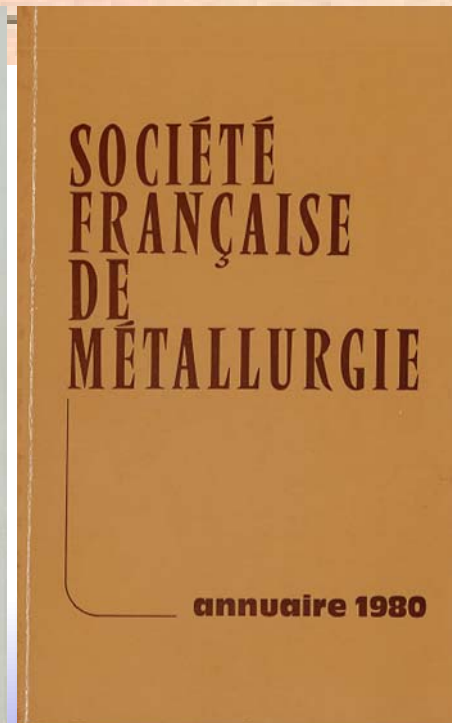
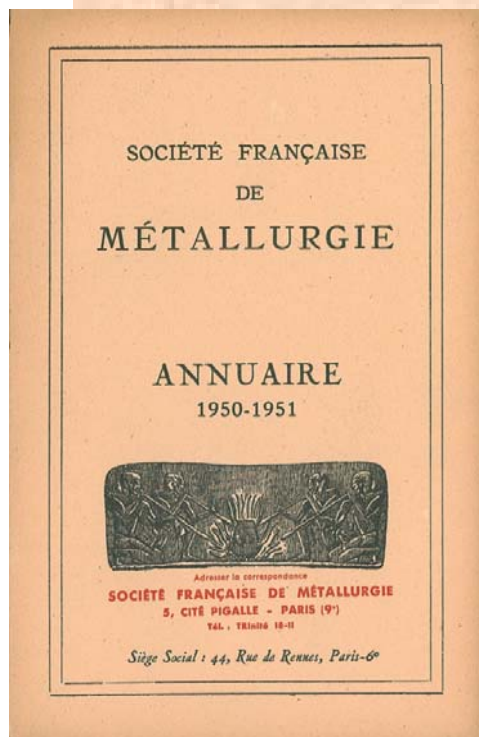
**ATTENTION**  
**CHANGEMENT D'ADRESSE**

# Annuaire: depuis 1951

Pour répondre à un désir maintes fois exprimé par plusieurs de nos collègues, nous avons édité un Annuaire des membres de notre Société.

On y trouvera la liste alphabétique de tous les membres inscrits à la date du 31 décembre 1950, ainsi que leur répartition géographique par régions.

Chacun pourra, en feuilletant les pages, en observer les lacunes et constater le grand effort de recrutement qui reste à faire pour rallier autour du flambeau de notre Société la grande famille des métallurgistes français.

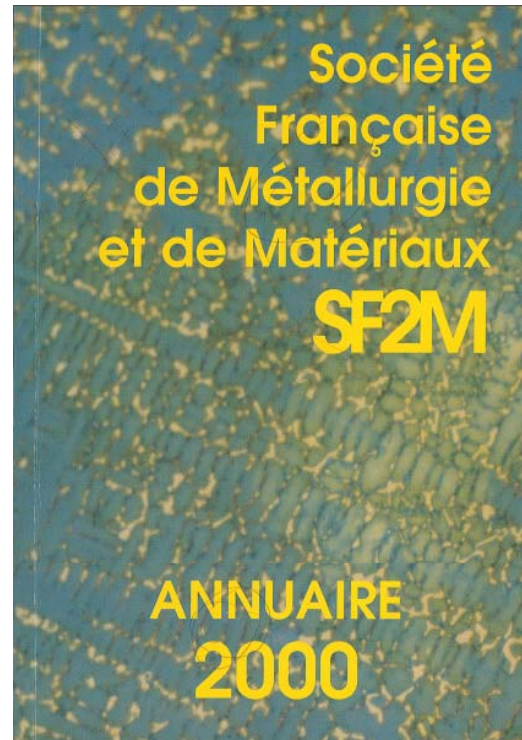


1945- 2015 : 70 ans de SFM puis de SFZM

20 mars 2015

# Annuaire

- 1997 : apparition du logo et des micrographies de fond



**SF2M**

1945- 2015 : 70 ans de SFM puis de SF2M

20 mars 2015

# Evolution des marques d'identité

- Identité : d'abord un nom et une image
- Pas de "logo SFM"
- SF2M :
  - d'abord un sigle
  - 1er "logo" en 1997 (1996?)



1995



1998

1997



- Un logo pour les JA pendant quelques années



1945- 2015 : 70 ans de SFM puis de SF2M

20 mars 2015

# Pub dans l'annuaire

- Dès le premier annuaire, en 1951...

## Annuaire.

Pour répondre à un désir maintes fois exprimé par plusieurs de nos collègues, nous avons édité un Annuaire des membres de notre Société. Sa publication aurait pu constituer une lourde charge pour votre trésorerie, mais, grâce au généreux concours d'industriels, les frais d'édition ont pu être pratiquement couverts par la publicité.

On y trouvera la liste alphabétique de tous les membres inscrits à la date du 31 décembre 1950, ainsi que leur répartition géographique par régions.

Chacun pourra, en feuilletant les pages, en observer les lacunes et constater le grand effort de recrutement qui reste à faire pour rallier autour du flambeau de notre Société la grande famille des métallurgistes français.

# SF2M

1945- 2015 : 70 ans de SFM puis de SF2M

UNION SIDÉRURGIQUE DU NORD DE LA FRANCE

# USINOR

S. A. au capital de 12 Milliards de Francs

Siège Social et Direction Générale : 14, Rue d'Athènes, PARIS (9<sup>e</sup>)  
Services Centraux et Direction Commerciale : à VALENCIENNES

ACIERS MARTIN - THOMAS  
UGIPERVAL - ÉLECTRIQUE

DEMI-PRODUITS - PROFILS - ACIERS MARCHANDS  
PROFILS SPÉCIAUX - PROFILS POUR MENUISERIE MÉTALLIQUE  
RONDs POUR TUBES SANS SOUDURE  
ACIERS POUR RESSORTS  
ACIERS MARTELES  
ESSIEUX - BANDAGES  
CENTRES DE ROUES  
ROUES MONOBLOCS  
TOILES FORTES, MOYENNES ET MINCES  
TOILES LAMINÉES À FROID  
TOILES GALVANISÉES

ACIERS SPÉCIAUX  
AU CARBONE ET ALLIÉS

Usines à DENAIN, VALENCIENNES, LOUVROIL, HAUTMONT,  
MONTATAIRE, ANZIN.

# A.D.A.M.E.L.

4-6, Passage Louis-Philippe  
PARIS (11<sup>ème</sup>)  
ROQ. 07-38

construit tous les appareils CHEVENARD

- DILATOMÈTRES différentiels et non différentiels
- MICROMACHINES pour les essais mécaniques
- THERMOBALANCE pour l'étude des réactions chimiques par la méthode de la pesée continue.
- MACHINE "T. R." pour l'étude du fluage à chaud.
- MICROPENDULE DE COULOMB pour l'étude du frottement intérieur des métaux.  
etc., etc.

FOURS ÉLECTRIQUES DE LABORATOIRE  
(SYSTÈME CHEVENARD-TOUMIER)

T. S. mètre de THIBAUD pour la détermination des tensions superficielles et interfaciales des liquides jusqu'à 100°.

Démonstrations à l'adresse ci-dessus.  
Documentation gratuite envoyée sur demande

# Pub dans l'annuaire

- 1980

**FORGES DE GUEUGNON**

**PRODUITS PLATS EN ROULEAUX ET EN FEUILLES  
LAMINÉS A FROID ET A CHAUD**

ACIERS INOXYDABLES ET REFRACTAIRES  
ACIERS SPECIAUX DE CONSTRUCTION  
ACIERS MAGNETIQUES

1980

**Siège administratif :**  
22, rue de Téhéran, 75008 PARIS  
Téléphone : 292-06-03

**Usines :**  
71130 GUEUGNON  
Téléphone : (85) 85-13-45

**SF2M**

1945- 2015 : 70 ans de SFM puis de SF2M

**dans les ACIERIES**

- bloomings
- slabbings
- trains à feuillards
- trains à chaud ou à froid
- trains à fers marchands
- coulées continues
- hauts-fourneaux, fours
- agglomération, etc.



*Moteurs jumeaux de 220 mt chacun, entraînant son blooming.*

1980

**dans le PARACHEVEMENT**

- décapage
- cisailage
- galvanisation
- étamage
- polissage
- grenailage
- recuit
- inspection, etc.



*3 lignes de cisailage*

**dans le travail des métaux NON FERREUX**



*Trains à tôles de zinc*

dans tous les domaines de la métallurgie, on retrouve les équipements électriques et électroniques de puissance, contrôle, automatisme et informatique.

**CGEE ALSTHOM**

13, rue Antonin-Raynaud - 92309 Levallois-Perret

DIVISION DES ENSEMBLES INDUSTRIELS (DEI).

DÉPARTEMENTS OPÉRATIONNELS A :

BELFORT (90001) Tél. (84) 22.82.40  
MASSY (91301) Tél. (1) 920.84.75



ALSTHOM ATLANTIQUE

20 mars 2015



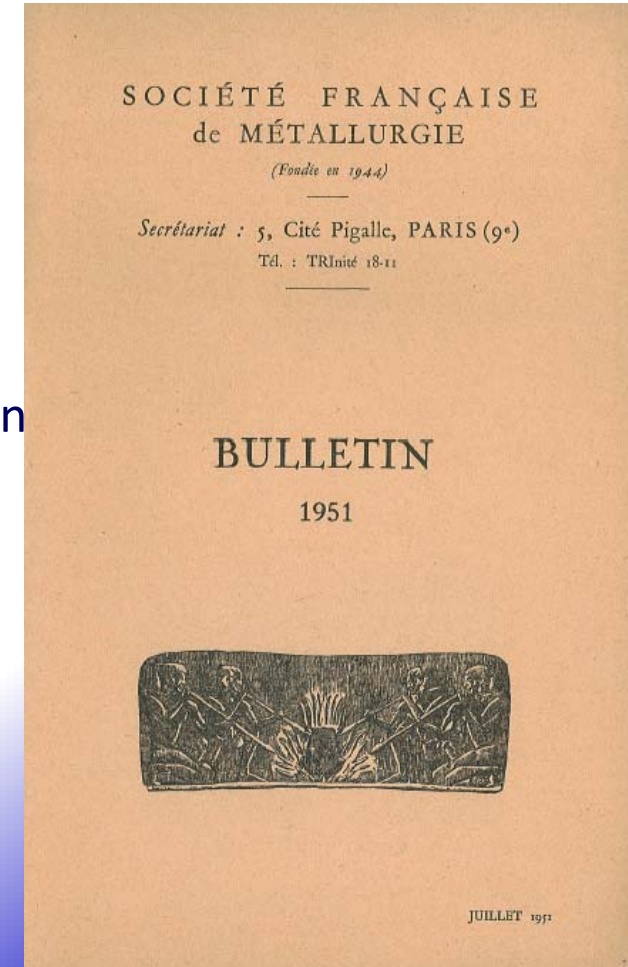


# Du bulletin d'information à SF2M Info

- Initialement : un bulletin annuel
  - Quelles informations dans le bulletin de 1951 ?
  - Composition du conseil
  - Assemblée générale
    - Rapport annuel d'activité
    - Rapport financier
  - Vie de la société
    - Séances mensuelles (communications, discussion)
  - Compte rendu scientifique et technique des Journées d'automne 1950
  - Distinctions
    - Prix Rist (2)
    - Membres d'honneur (2)
  - Annonce des JA 1951

**SF2M**

1945- 2015 : 70 ans de SFM puis de SF2M



# Du bulletin d'information à SF2M Info

- Initialement : un bulletin annuel
  - Quelles informations dans le bulletin de 1951 ?
  - Composition du conseil
  - Assemblée générale

- Rapport annuel d'activité

- Rap

- Vie de

- Séa

- Comp

- des J

- Distin

- Prix

- Mer

- Anno



**RAPPORT FINANCIER**  
présenté au nom de la Commission des Finances  
par M. Jean DHAVERNAS

Votre Commission des Finances a pris connaissance des comptes de votre Société pour l'exercice clos au 31 décembre 1950 tels qu'ils ont été établis par votre trésorier.

Elle a trouvé ces comptes en ordre excellent et vous recommande de les approuver tels qu'ils vous sont présentés aujourd'hui, ces comptes reflétant exactement la situation financière et comptable de votre Société.

La Commission des Finances tient à rendre hommage au dévouement avec lequel votre trésorier et votre trésorier adjoint ont rempli leurs fonctions.

**BILAN AU 31 DECEMBRE 1950**

ACTIF	
<i>Valeurs disponibles :</i>	
Banque .....	428.446 »
Chèques postaux .....	270.958 »
Caisse Secrétariat .....	13.823,50
Caisse Trésorier .....	568,50
<i>Résultats 1950 :</i>	713.796 »
Pertes et Profits - Déficit .....	156.231,40
<b>TOTAL DE L'ACTIF .....</b>	<b>870.027,40</b>
PASSIF	
Réserve disponible au 31-12-49 .....	525.206,40
Réserve spéciale pour dotation .....	50.000 »
Créditeurs divers (abonnements et cotisations 1951) .....	259.400 »
Frais à payer .....	35.421 »
<b>TOTAL DU PASSIF .....</b>	<b>870.027,40</b>

isc  
qu

2M

**ASSEMBLÉE GÉNÉRALE**  
du 24 Janvier 1951

La séance est ouverte sous la présidence de M. Georges CHAUDRON, Président de la Société pour l'exercice 1950.

**RESULTATS DES ELECTIONS**

M. le Président fait connaître à l'Assemblée les résultats des élections pour le renouvellement des membres du Conseil dont le mandat est arrivé à expiration et pour la constitution du bureau pour l'exercice 1951.

**Elections au Conseil**

Ont été élus membres du Conseil pour une durée de trois ans à compter de l'année 1951 :

MM. ANDRIEUX, ARBEL, BRIZON, DANNENMULLER, FAGUET, GADEAU, MALCOR, MOUFLARD, SOURDILLON, WACHE.

**Elections au Bureau**

**COMPOSITION DU BUREAU POUR L'ANNEE 1951**

Président : M. Georges DESBRIERE.  
Premier Vice-Président : M. Henri MALCOR.  
Vice-Président : M. André SOURDILLON.  
Secrétaire général : M. Eugène DUPUY.  
Secrétaire : M. Robert GIRSCHIG.  
Vice-Secrétaire : M. Michel MOUFLARD.  
Trésorier : M. Charles STEIN.

**RAPPORT ANNUEL**

M. E. DUPUY, Secrétaire général, présente au nom du Conseil le rapport général sur l'activité de la Société.

L'année 1950 a été marquée par une série de manifestations qui ont contribué à resserrer les liens entre les métallurgistes français et étrangers. Elles ont été aussi l'occasion de larges échanges de vues internationaux sur les grands problèmes de la métallurgie.

Des conférenciers étrangers de haute renommée scientifique et technique sont venus participer à nos réunions, apportant les résultats de leurs travaux, alors que les membres de notre Société ont, dans des Congrès ou Colloques organisés à l'étranger, diffusé largement les récents progrès scientifiques réalisés dans les laboratoires français.

Voici dans leur ordre chronologique les séances qui ont marqué l'activité de notre Société :

— Notre Assemblée générale du 1<sup>er</sup> février 1950, à l'issue de laquelle M. le Professeur MOTT, de l'Université de Bristol, nous a fait une très belle conférence sur « La plasticité, le fluage et la

— 3 —

# Du bulletin d'information à SF2M Info

- Le bulletin de liaison

	Page
<b>M A I R E</b>	
• ÉDITORIAL .....	1
• SECTIONS RÉGIONALES .....	1
• COMMISSIONS THÉMATIQUES .....	2
• MANIFESTATIONS PRÉVUES .....	4-5-6
• COMPTES RENDUS DE MANIFESTATIONS .....	7-8-9
• INFORMATIONS .....	10-12-13-14
• PUBLICATIONS .....	11
• PETITES ANNONCES	11

ISSN 0999-6028

J.A. 95  
17-19 OCTOBRE

# SF2M

SEPTEMBRE 1995

## BULLETIN DE LIAISON

DE LA SOCIÉTÉ FRANÇAISE DE MÉTALLURGIE ET DE MATÉRIAUX

**ATTENTION : LA SF2M A DÉMÉNAGÉ**

**EDITORIAL**

### LES CINQUANTE ANS DE LA SF2M...

Les prochaines Journées d'Automne de notre société vont permettre de célébrer cinquante années d'efforts au service de la métallurgie puis, plus largement, au service de la science des matériaux - en reconnaissant que ce sont plutôt les matériaux "structuraux" que les matériaux "fonctionnels" qui nous concernent et que les polymères restent, pour la plupart d'entre nous, une *terra incognita*. C'est en participant à ces Journées d'Automne et en incitant vos collègues et amis à y participer que vous pourrez, le mieux, aider au développement de la SF2M.

Les deux conférences plénières de la Séance Solennelle feront appel à des conférenciers prestigieux, Jacques Friedel déployant une perspective historique - où il est superflu de rappeler que son apport personnel a été déterminant - et Etienne Guyon mettant l'accent sur un des thèmes forts qui peut concerner le second M de notre sigle, la belle physique restant le dénominateur commun des deux orateurs.

## TRIBUNE LIBRE

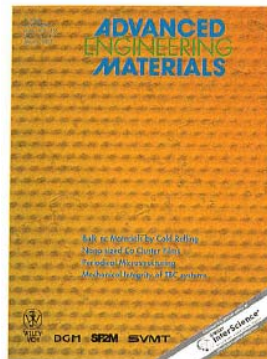


**TOUS REDACTEURS**

L'éditorial du Professeur B. HOCHÉID paru dans le B.L. de décembre 1990 nous a valu les commentaires du Dr J.H. SCHMITT de l'IRSID St-Germain-en-Laye. Nous les publions ci-dessous.

# Du bulletin d'information à SF2M Info

- Les années AEM



The cover shows a light microscopic image of a patterned HAIO film with Al-Al<sub>2</sub>O<sub>3</sub> lines (dark regions). The micro-patterning is obtained by laser interference metallurgy, and more about periodical microstructuring using laser interference metallurgy can be found in the article by Veith, Mücklich et al. on page 27.

ADVANCED  
ENGINEERING  
MATERIALS



Visit our homepage at:  
<http://www.aem-journal.de>

CONTENTS

DGM *Welter* SF2M *Info* SVMT

CR Conseil SF2M

SF2M *Info*

## Compte rendu de la réunion du Conseil SF2M tenue le 24 novembre 2004 au siège de la SF2M

### Remise des PRIX JEAN RIST aux 4 lauréats 2004.

Jean-Marie Welter, Premier vice-président SF2M, présente les 4 lauréats :

A. Dechamps, A.F. Gourgues-Lorenzon, F. Gurniki, J.C. Huber,



CR CONSEIL SF

# SF2M

1945- 2015 : 70 ans de SFM puis de SF2M

20 mars 2015

# Du bulletin d'information à SF2M Info

- 2010 : diffusion électronique



*Société Française de Métallurgie et de Matériaux*

250 rue Saint Jacques -75005 Paris

Tél.: 01 46 33 08 00 – Fax : 01 46 33 08 80

[www.sf2m.asso.fr](http://www.sf2m.asso.fr)

[sfmm@wanadoo.fr](mailto:sfmm@wanadoo.fr) mars, 2011

Editorial	Materials Explorer	Projet de Décret Nanomatériaux	Nouvelles annonces de congrès	Rappel des congrès des 3 prochains mois	Thèses
Page1	Pages 2 à 4	Page 4	Pages 5 et 6	Pages 6 à 11	Pages 11 à 13

## EDITORIAL

*Formations pour le 21<sup>ème</sup> siècle: comment la SF2M sera-t-elle présente ?*



1945- 2015 : 70 ans de SFM puis de SF2M

20 mars 2015

# Du bulletin d'information à SF2M Info

- 2010 : diffusion électronique d'un lien

Bonjour,

Vous trouverez sous [ce lien](#) SF2M Info d'Octobre 2014. Il a quelques particularités :

- L'appel à candidatures pour les distinctions SF2M 2015 (avant le 31 décembre)
- Les annonces de congrès rangées par deadlines de soumission, dont vous avez émis le souhait
- Un article de synthèse sur le sujet de [l'indentation](#) que notre site recueille pour future publication
- Un supplément [thèses](#), séparé dû à leur grand nombre

Très bonne lecture



**Société Française de Métallurgie et de Matériaux**  
28 rue Saint Dominique - 75007 Paris  
Tél. : 01 46 33 08 00 - Fax : 01 46 33 08 80  
[www.sf2m.asso.fr](http://www.sf2m.asso.fr) - [sfmm@wanadoo.fr](mailto:sfmm@wanadoo.fr)

Document actif  
VOUS TROUVEZ [Ctrl+clic pour suivre le lien](#)

EDITORIAL : LA BASE DE DONNEES DE LA SF2M « UN TRAVAIL DE BENEVOLE »	2
LA VIE DE LA SF2M	3
Appel à candidatures pour les prix et médailles SF2M 2015	3
Calendrier de la SF2M	4
LA SF2M ET SON RAYONNEMENT	4
Société sœurs	4
Communication Internet	5
Edition scientifique et activités de la SF2M	5
HONNEURS	6
David Evesley : Acta Materialia Gold Medal 2015	6
Présidents de l'Union des Français	6

# SF2M

1945- 2015 : 70 ans de SFM puis de SF2M

20 mars 2015

# Et ce qui n'existait pas en 1945...

<http://www.sf2m.asso.fr/>



The screenshot shows the top part of the SF2M website. On the left, there is a navigation bar with a UK flag icon and two dropdown menus: "Accès aux pages réservées" and "Recherche sur ce site". Below this is a main navigation menu with several categories: "Accueil et présentation", "Nouveautés du site/ Vie de la SF2M", "Commissions thématiques", "Sections régionales", "Documents / Liens Données matériaux", "Événements / congrès", "Formations matériaux", "Emploi / propositions thèse", and "Compétences dans les laboratoires". On the right side, the SF2M logo is displayed in large blue letters, with the text "Société Française de Métallurgie et de Matériaux" underneath. Below the logo, it says "Bienvenue sur le site de la SF2M".

## Adhésions, renouvellement d'adhésions 2015 :

- le [bulletin d'adhésion](#) ou de [renouvellement d'adhésion](#), avec [possibilité de paiement en ligne](#).
- les [avantages réservés](#) aux membres SF2M.

## Notre association fêtera ses 70 ans d'activité en 2015

Pour fêter cet anniversaire, une journée de conférences "1945-2015 : 70 ans de Métallurgie et de Matériaux" est organisée le 20 mars 2015 avec conférences, et concours photos - Prix Jacquet, à la Maison de la Chimie à Paris.

[Consultez le site](#) et [téléchargez l'affiche](#).

La journée se terminera par l'Assemblée Générale de la SF2M.

## Les Journées Annuelles SF2M 2015 auront pour thème Matériaux et conversion d'énergie

Elles se tiendront à Chimie ParisTech, Paris, du 26 au 29 octobre 2015.

<http://www.sf2m.asso.fr/JA2015/JA2015.htm>

## Information des membres SF2M, présentée par le président

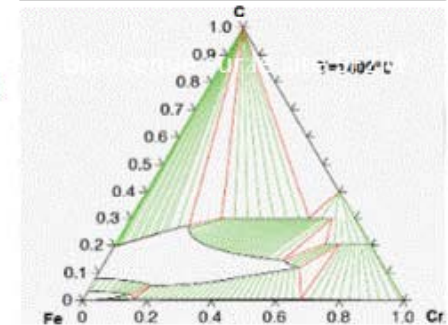
Téléchargez le [document d'information des membres SF2M](#) présenté par le président Jean-Marc CHAIX, le 25 novembre 2014, sur le site de Matériaux 2014 (3,5 Mo).

## Catalogue de formation présenté par la SF2M

Ce catalogue de formation, premier du genre émis par la SF2M, est issu d'une convention de partenariat SF2M et le



[Moteur de recherche "Google"](#)  
personnalisé sur ce site.



# Age des membres; “attirer les jeunes”



**SF2M**

1945- 2015 : 70 ans de SFM puis de SF2M

20 mars 2015



# Age des membres; “attirer les jeunes”

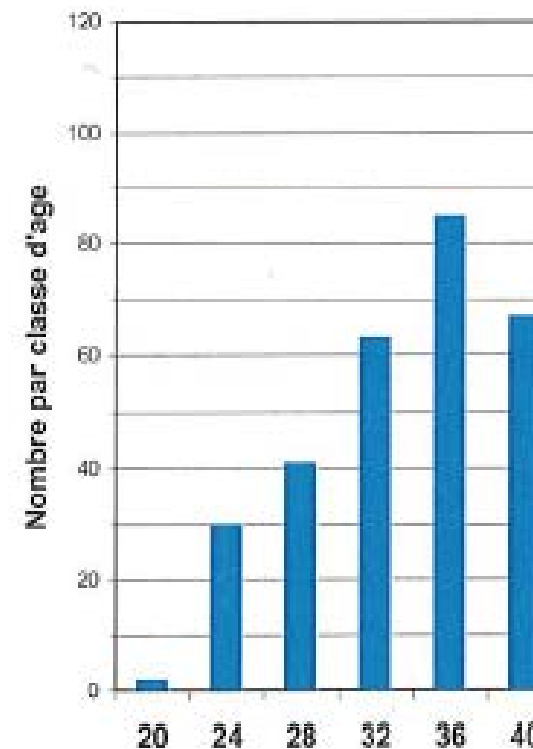
SF2M Info janvier 2005

Le Groupe de réflexion animé par Jean-Marie Welter a poursuivi ses réunions de travail.

A titre d'illustration, la pyramide des ages des membres SF2M est présentée ci-contre : des efforts sont absolument nécessaires pour le recrutement de jeunes.

Au cours des réunions précédentes, avaient été définis :

- la cible prioritaire pour les premières actions : elle est constituée des jeunes professionnels dans l'industrie ou la recherche publique,
- le thème le plus riche pour une société savante : la promotion de la gestion du

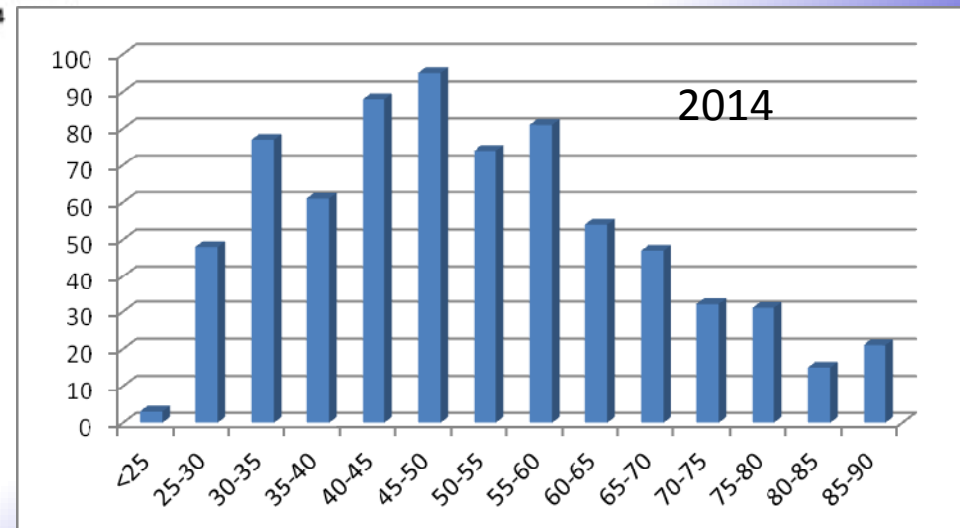
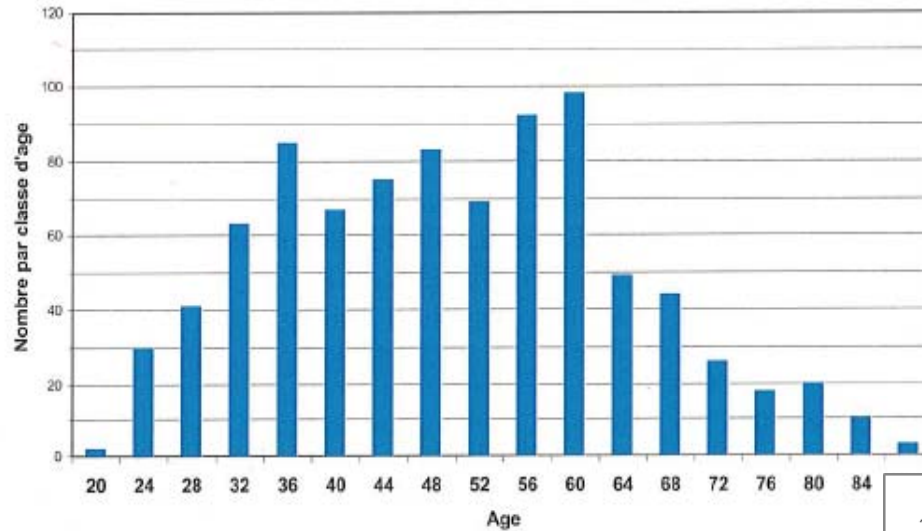


# Age des membres; “attirer les jeunes”

- Sur la bonne voie ?

SF2M Info janvier 2005

Age des membres SF2M



**SF2M**

1945- 2015 : 70 ans de SFM puis de SF2M

20 mars 2015

# Et si on revenait aux matériaux?

- Des constantes dans
  - les objectifs (et les attentes?)
  - Les préoccupations (les jeunes...)
  - La façon de travailler
- Des changements pour rester utile à la communauté, en s'adaptant
  - aux possibilités techniques (communication...)
  - aux nécessités économiques
  - à l'évolution des matériaux et des procédés

